

Т5-05

118

ВСЕРОССИЙСКАЯ ОЛИМПИАДА ШКОЛЬНИКОВ ПО  
ТЕХНОЛОГИИ 2022–2023 уч. год  
ШКОЛЬНЫЙ ЭТАП

Номинация «Культура дома, дизайн и технология»  
Теоретический тур  
5 класс

1. (1 балл) Как называется устройство, о котором говорится в тексте?  
«Первый \_\_\_\_\_, способный работать с шоколадом, был выпущен в 2012 году. Выбор на излюбленное кондитерское изделие пал не случайно: на тот момент ни один производитель не мог похвастаться подобными разработками. Ставка на кулинарные инновации сработала: первая версия \_\_\_\_\_ получила широкую огласку в СМИ, а тематические форумы и соцсети буквально взорвала новость о появлении пищевого \_\_\_\_\_, способного печатать шоколадом. Позже свет увидели усовершенствованные версии \_\_\_\_\_, предоставлявшие пользователям безграничные возможности персонализации кондитерских изделий.»



К Ответ: 3D-принтер.

2. а) (1 балл) Приведите название кулинарного термина, обозначающего съедобную часть растений, о которых говорится в стихотворении Юлиана Тувима в переводе С. Михалкова:

«Хозяйка однажды с базара  
пришла, Хозяйка с базара домой  
принесла: Картошку,  
Капусту,  
Морковку,  
Горох, Петрушку и  
свёклу.  
Ох!»

К Ответ: Овощи.

б) (1 балл) Назовите 3 блюда, в рецепт которых входит хотя бы один из пищевых продуктов, которые встречаются в пункте а).

15 Ответ: Суп, Салат, Сух

3. (1 балл) Как называется старинный русский народный промысел, родившийся в XVII веке в Нижегородской губернии, который представляет собой декоративную роспись деревянной посуды и мебели, выполненную красными, зелёными и золотистыми тонами по чёрному фону?



15 Ответ: Лакмалма

4. (1 балл) Расположите буквы в правильном порядке, разгадайте зашифрованное слово, получите название рукоделия: а в в ы и к ш.

15 Ответ: Вышивка

5. а) (1 балл) Вставьте в текст песни Р. Паулса на слова А. Дмоховского название растения, используемого для производства волокна:

«Ходят волны на просторе,  
То ли поле, то ли море – синий \_\_\_\_\_  
Словно песня, словно пламя,  
Словно небо под ногами, синий \_\_\_\_\_...»

15 Ответ: Лён

б) (1 балл) Какая часть этого растения используется для производства волокна?

15 Ответ: Стебель



6. а) (1 балл) Отгадайте загадку.

Маленькая головка на пальце сидит,  
Сотнями глаз во все стороны глядит.

15 Ответ: наперсток.

б) (1 балл) Для чего используется это приспособление?

15 Ответ: Для защиты от укусов.

7. (6 баллов) Творческое задание

7.1. Составьте меню обеда, включающее салат из свежих огурцов со сметаной.  
(1 балл)

15 Ответ: Суп, свежий салат, борщ, рыба с отваренными картофелем, капуста.

7.2. Перечислите продукты, которые Вам потребуются для приготовления этого обеда. (1 балл)

15 Ответ: капуста, майонез, сметана, рыба, свекла.

7.3. Перечислите оборудование, которое Вам потребуется. (1 балл)

15 Ответ: ножи, кастрюли, доски, сковорода.

7.4. Опишите технологию приготовления салата. (2 балла)

15 Ответ:

Разрезать - огурцы, картофель, капусту, положить в миску, добавить майонез, и перемешать уксусом.

7.5. Предложите сервировку стола к этому обеду. (1 балл)



Максимальный балл за все выполненные задания – 15.

1

ТБ-01 108

ВСЕРОССИЙСКАЯ ОЛИМПИАДА ШКОЛЬНИКОВ ПО  
ТЕХНОЛОГИИ 2022–2023 уч. год  
ШКОЛЬНЫЙ ЭТАП  
Номинация «Культура дома, дизайн и технология»  
Теоретический тур  
5 класс

1. (1 балл) Как называется устройство, о котором говорится в тексте?  
«Первый мастер, способный работать с шоколадом, был выпущен в 2012 году. Выбор на излюбленное кондитерское изделие пал не случайно: на тот момент ни один производитель не мог похвастаться подобными разработками. Ставка на кулинарные инновации сработала: первая версия шоколада получила широкую огласку в СМИ, а тематические форумы и соцсети буквально взорвала новость о появлении пищевого мастера, способного печатать шоколадом. Позже свет увидели усовершенствованные версии шоколада, предоставлявшие пользователям безграничные возможности персонализации кондитерских изделий.»



15 Ответ: 3D - принтер

2. а) (1 балл) Приведите название кулинарного термина, обозначающего съедобную часть растений, о которых говорится в стихотворении Юлиана Тувима в переводе С. Михалкова:

«Хозяйка однажды с базара  
пришла, Хозяйка с базара домой  
принесла: Картошку,  
Капусту,  
Морковку,  
Горох, Петрушку и  
свёклу.  
Ох!»

15 Ответ: овощи



б) (1 балл) Назовите 3 блюда, в рецепт которых входит хотя бы один из пищевых продуктов, которые встречаются в пункте а).

Ответ: ~~крупа, каша, пшеница~~ Картошки жареная, горох - салат, картошка,

3. (1 балл) Как называется старинный русский народный промысел, родившийся в XVII веке в Нижегородской губернии, который представляет собой декоративную роспись деревянной посуды и мебели, выполненную красными, зелёными и золотистыми тонами по чёрному фону?



0 Ответ: лём

4. (1 балл) Расположите буквы в правильном порядке, разгадайте зашифрованное слово, получите название рукоделия: *а в в ы и к ш*.

15 Ответ: вышивка

5. а) (1 балл) Вставьте в текст песни Р. Паулса на слова А. Дмоховского название растения, используемого для производства волокна:

«Ходят волны на просторе,  
То ли поле, то ли море – синий лём  
Словно песня, словно пламя,  
Словно небо под ногами, синий лём ...»

15 Ответ: лём

б) (1 балл) Какая часть этого растения используется для производства волокна?

0 Ответ: лём

6. а) (1 балл) Отгадайте загадку.

Маленькая головка на пальце сидит,  
Сотнями глаз во все стороны глядит.

15 Ответ: капюшон

б) (1 балл) Для чего используется это приспособление?

15 Ответ: во время шитья чтобы не уколоть руку.

7. (6 баллов) Творческое задание

7.1. Составьте меню обеда, включающее салат из свежих огурцов со сметаной.  
(1 балл)

15 Ответ: салат из помидоров, огурцов и сметаной

бутерброд с котлетой, с же котлетой с картошкой с помидорами и  
котлет с гречкой, с морс.

7.2. Перечислите продукты, которые Вам потребуются для приготовления этого обеда. (1 балл)

15 Ответ: бутерброд с котлетой с картошкой морс и помидорами.  
котлет с гречкой

7.3. Перечислите оборудование, которое Вам потребуется. (1 балл)

15 Ответ: нож, кот, доска для резки, лопка, миска

7.4. Опишите технологию приготовления салата. (2 балла)

25 Ответ: Нарезать помидоры, огурцы и сметаной  
или майонезом. Добавить черную перцу, посолить по вкусу.



7.5. Предложите сервировку стола к этому обеду. (1 балл)

15



Максимальный балл за все выполненные задания – 15.



15-02

100

ВСЕРОССИЙСКАЯ ОЛИМПИАДА ШКОЛЬНИКОВ ПО  
ТЕХНОЛОГИИ 2022–2023 уч. год  
ШКОЛЬНЫЙ ЭТАП  
Номинация «Культура дома, дизайн и технологии»  
Теоретический тур  
5 класс

1. (1 балл) Как называется устройство, о котором говорится в тексте?  
«Первый \_\_\_\_\_, способный работать с шоколадом, был выпущен в 2012 году. Выбор на излюбленное кондитерское изделие пал не случайно: на тот момент ни один производитель не мог похвастаться подобными разработками. Ставка на кулинарные инновации сработала: первая версия \_\_\_\_\_ получила широкую огласку в СМИ, а тематические форумы и соцсети буквально взорвала новость о появлении лицевого \_\_\_\_\_, способного печатать шоколадом. Позже свет увидели усовершенствованные версии \_\_\_\_\_, предоставлявшие пользователям безграничные возможности персонализации кондитерских изделий.»



15 Ответ: 3D-принтер.

2. а) (1 балл) Приведите название кулинарного термина, обозначающего съедобную часть растений, о которых говорится в стихотворении Юлиана Тувима в переводе С. Михалкова:

«Хозяйка однажды с базара  
пришла, Хозяйка с базара домой  
принесла: Картошку,  
Капусту,  
Морковку,  
Горох, Петрушку и  
свёклу.  
Ох!»

0 Ответ: Борщ.

б) (1 балл) Назовите 3 блюда, в рецепт которых входит хотя бы один из пищевых продуктов, которые встречаются в пункте а).

15 Ответ: Картофельное пюре, гороховый суп, суп с капустой-кай, капустный салат.

3. (1 балл) Как называется старинный русский народный промысел, родившийся в XVII веке в Нижегородской губернии, который представляет собой декоративную роспись деревянной посуды и мебели, выполненную красными, зелёными и золотистыми тонами по чёрному фону?



0 Ответ: Лака

4. (1 балл) Расположите буквы в правильном порядке, разгадайте зашифрованное слово, получите название рукоделия: <sup>4</sup>а <sup>5</sup>б <sup>1</sup>в <sup>2</sup>ы <sup>3</sup>и <sup>6</sup>к <sup>8</sup>и.

15 Ответ: Вязанка

5. а) (1 балл) Вставьте в текст песни Р. Паулса на слова А. Дмоховского название растения, используемого для производства волокна:

«Ходят волны на просторе,  
То ли поле, то ли море – синий \_\_\_\_\_  
Словно песня, словно пламя,  
Словно небо под ногами, синий \_\_\_\_\_...»

Ответ:

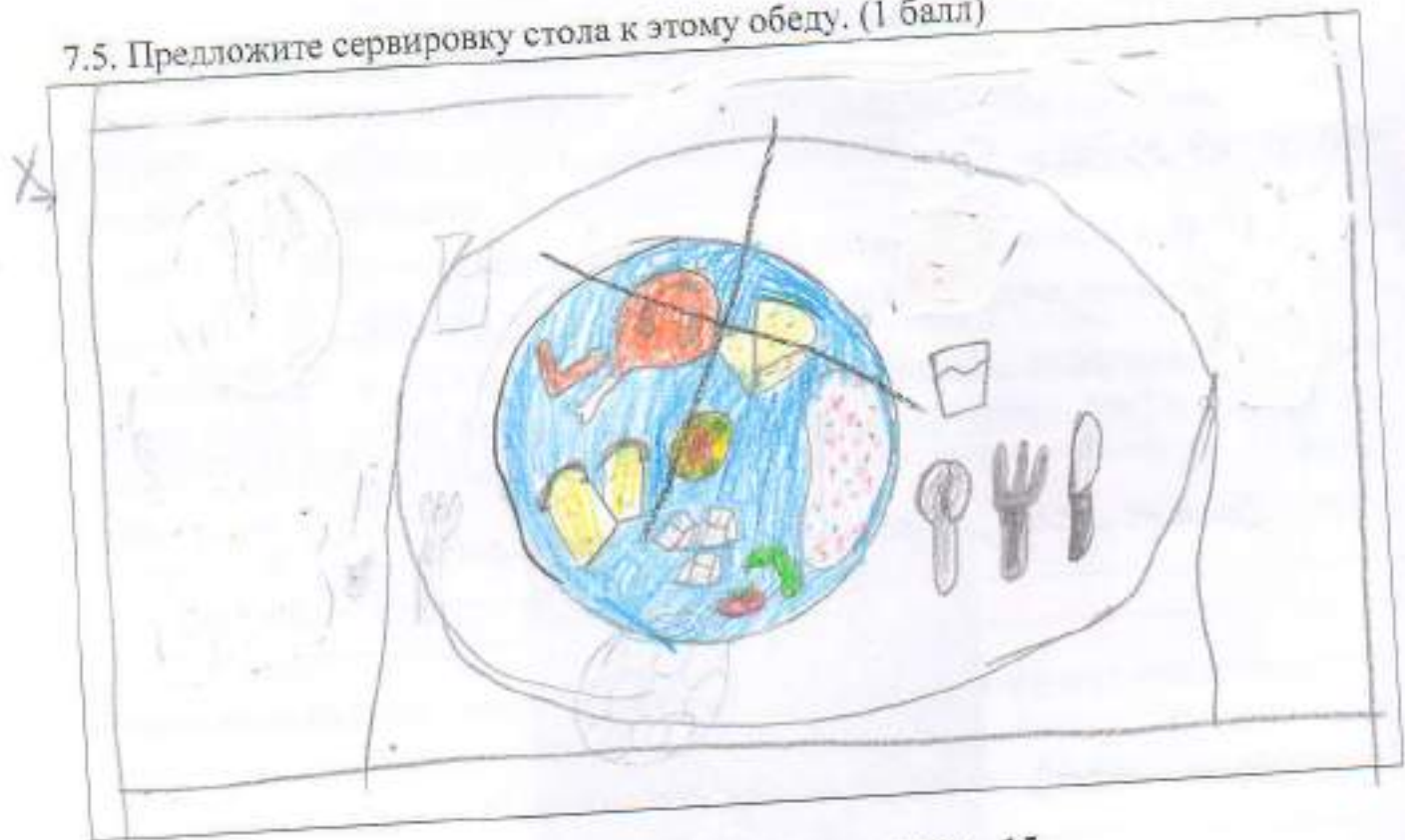
б) (1 балл) Какая часть этого растения используется для производства волокна?

15 Ответ: Стебель



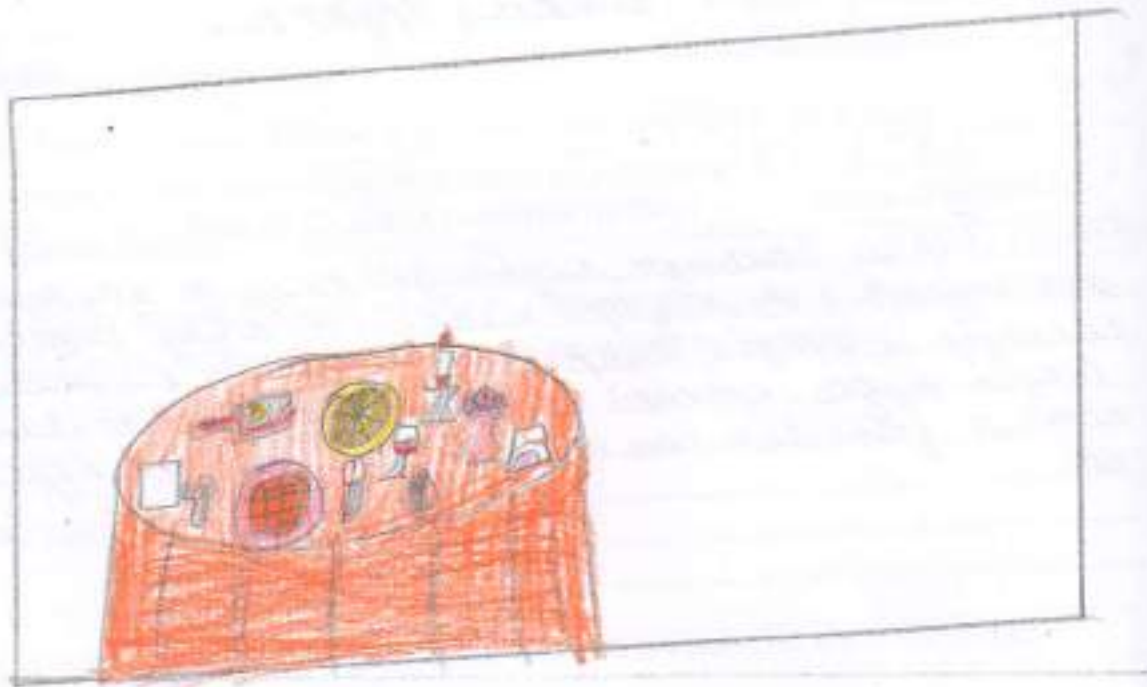


7.5. Предложите сервировку стола к этому обеду. (1 балл)



Максимальный балл за все выполненные задания – 15.

15





ВСЕРОССИЙСКАЯ ОЛИМПИАДА ШКОЛЬНИКОВ  
ПО ТЕХНОЛОГИИ 2022–2023 уч. год  
ШКОЛЬНЫЙ ЭТАП

Номинация «Культура дома, дизайн и технология»  
Теоретический тур  
6 класс

1. (1 балл) Как называется технология, о которой говорится в тексте?  
«Впервые эта технология появилась в 1984 году в США, в то время этот метод назывался “стереолитография”. Сейчас эта технология используется для разработки и внедрения инновационных продуктов, в том числе в лёгкой промышленности. Например, недавно компания Adidas запустила производство кроссовок с подошвой, выполненной таким способом».

15 Ответ: 3d печать

2. а) (1 балл) Приведите название кулинарного термина, обозначающего съедобную часть растений, о которых говорится в стихотворении Н. Анишиной.

«Вели однажды жаркий спор  
горох, морковь и помидор.  
Кто для людей всего важней,  
кто полезней, кто вкусней?»

15 Ответ: овощи

б) (1 балл) Чем полезны эти пищевые продукты?

15 Ответ: Овощи содержат полезные  
питательные вещества - витамины, белки, жиры, углеводы.

в) (1 балл) Назовите 3 блюда, в рецепт которых входит хотя бы один из пищевых продуктов, которые встречаются в пункте а).

15 Ответ: салат из помидора и огурца, морковный торт,  
гороховый суп.

3. (1 балл) Как называется русский народный промысел, родившийся в Московской губернии, который представляет собой производство керамики и фарфора, расписанных синими тонами по белому фону?



Ответ: фарфор

4. (1 балл) Расположите буквы в правильном порядке, разгадайте зашифрованное слово, получите название рукоделия: *а в е и з н я*.

15 Ответ: вязание

5. а) (0,5 балла) Вставьте в текст стихотворения Светланы Скорик название растения, используемого для производства волокна:

\_\_\_\_\_ белеет в коробочках тёмных, Как  
снежная пена, как снежные волны.  
Сверкают ряды тех полей белопенных,  
Как белые звёздочки в гуще Вселенной...

15 Ответ: льноп

б) (0,5 балла) Какая часть этого растения используется для производства волокна?

15 Ответ: верхушка

6. а) (1 балл) Отгадайте загадку.

Не каток, а разглаживает, не паровоз, а пытит, трубы нет, а пар идёт.

15 Ответ: утюг

б) (1 балл) Для чего используется это приспособление?

15 Ответ: для разглаживания вещей



7. а) (1 балл) О какой исчезающей профессии идёт речь в стихотворении?

Чистые полотенца для носов и щёчек,  
Сухие простынки для сладкого сна  
Всё это работа натруженных ручек,  
Хоть незаметна бывает она.

15 Ответ: маши работавшие проветривать - провешивать.

б) (1 балл) Какая бытовая техника заменила людей этой профессии?

15 Ответ: стиральная машина.

8. (1 балл) Какие приводы бывают у швейных машин?

15 Ответ: ручные и ножные, электрические.

9. (1 балл) Объясните, для чего варят яйца в подсоленной воде.

15 Ответ: они быстрее варятся и не бьются.

10. (1 балл) Каким швом выполняют соединение кармана с фартуком из хлопчато-бумажной ткани (0,4 балла)? Сделайте графическое изображение (0,3 балла) и нарисуйте схему такого шва (0,3 балла).

Ответ:



11. (6 баллов) Творческое задание

11.1 Составьте меню полдника, включающее какао. (1 балл)

15 Ответ: кокао и пирожки с картошкой.

11.2 Перечислите продукты, которые Вам потребуются для приготовления этого полдника. (1 балл)

15 Ответ: вода, какао, мука, яйца, подсолнечное масло, картошка, кефир, соль, сахар, зерновой перловый.

11.3 Перечислите оборудование, которое Вам потребуется. (1 балл)

15 Ответ: кастрюля, толкушка, конус, ложка, скороварка.

11.4 Опишите технологию приготовления какао. (2 балла)

Ответ: какао порошок всыпать в воду сваренную в чайнике и размешиваем.

15 11.5 Предложите сервировку стола к этому полднику. (1 балл)



Максимальный балл за все выполненные задания – 20.



ВСЕРОССИЙСКАЯ ОЛИМПИАДА ШКОЛЬНИКОВ  
ПО ТЕХНОЛОГИИ 2022–2023 уч. год  
ШКОЛЬНЫЙ ЭТАП

Номинация «Культура дома, дизайн и технология»  
Теоретический тур  
6 класс

1. (1 балл) Как называется технология, о которой говорится в тексте?  
«Впервые эта технология появилась в 1984 году в США, в то время этот метод назывался "стереолитография". Сейчас эта технология используется для разработки и внедрения инновационных продуктов, в том числе в лёгкой промышленности. Например, недавно компания Adidas запустила производство кроссовок с подошвой, выполненной таким способом».

15 Ответ: 3D печать

2. а) (1 балл) Приведите название кулинарного термина, обозначающего съедобную часть растений, о которых говорится в стихотворении Н. Анишиной.

«Вели однажды жаркий спор  
горох, морковь и помидор.  
Кто для людей всего важней,  
кто полезней, кто вкусней?»

15 Ответ: Овощи

б) (1 балл) Чем полезны эти пищевые продукты?

Ответ: В пищевых продуктах содержатся питательные вещества белки жиры и углеводы.

в) (1 балл) Назовите 3 блюда, в рецепт которых входит хотя бы один из пищевых продуктов, которые встречаются в пункте а).

15 Ответ: Борщ, салат, суп, пюре и помидоры.

3. (1 балл) Как называется русский народный промысел, родившийся в Московской губернии, который представляет собой производство керамики и фарфора, расписанных синими тонами по белому фону?



15 Ответ: Гжель

4. (1 балл) Расположите буквы в правильном порядке, разгадайте зашифрованное слово, получите название рукоделия: *а в е и з и я*.

15 Ответ: Вязание

5. а) (0,5 балла) Вставьте в текст стихотворения Светланы Скорик название растения, используемого для производства волокна:

\_\_\_\_\_ белеет в коробочках тёмных, Как  
снежная пена, как снежные волны.  
Сверкают ряды тех полей белопенных,  
Как белые звёздочки в гуще Вселенной...

Ответ: Лен

б) (0,5 балла) Какая часть этого растения используется для производства волокна?

Ответ: Сидель

6. а) (1 балл) Отгадайте загадку.

Не каток, а разглаживает, не паровоз, а пытит, трубы нет, а пар идёт.

15 Ответ: Утюг

б) (1 балл) Для чего используется это приспособление?

15 Ответ: Для разглаживания помятых вещей.



11. (6 баллов) Творческое задание

11.1 Составьте меню полдника, включающее какао. (1 балл)

15 Ответ: Шоколадные пены, какао-кишкетомы, йогурт.

11.2 Перечислите продукты, которые Вам потребуются для приготовления этого полдника. (1 балл)

15 Ответ: Какао порошок, мука, яйца, молоко, сливки, сахар, щепотка соли, сода, дрожжи.

11.3 Перечислите оборудование, которое Вам потребуется. (1 балл)

15 Ответ: Миска, венчик, скалка, духовка/формочки для пельменей, стакан,

11.4 Опишите технологию приготовления какао. (2 балла)

Ответ: Какао порошок добавляется в стакан, наливается молоко и сахар добавляется по вкусу, а комки разбиваются на сито.

11.5 Предложите сервировку стола к этому полднику. (1 балл)



Максимальный балл за все выполненные задания – 20.

**ВСЕРОССИЙСКАЯ ОЛИМПИАДА ШКОЛЬНИКОВ  
ПО ТЕХНОЛОГИИ 2022–2023 уч. год  
ШКОЛЬНЫЙ ЭТАП**

**Номинация «Культура дома, дизайн и технология»  
Теоретический тур  
6 класс**

1. (1 балл) Как называется технология, о которой говорится в тексте?  
«Впервые эта технология появилась в 1984 году в США, в то время этот метод назывался “стереолитография”. Сейчас эта технология используется для разработки и внедрения инновационных продуктов, в том числе в лёгкой промышленности. Например, недавно компания Adidas запустила производство кроссовок с подошвой, выполненной таким способом».

15 Ответ: 3D печать

2. а) (1 балл) Приведите название кулинарного термина, обозначающего съедобную часть растений, о которых говорится в стихотворении Н. Аннинной.

«Вели однажды жаркий спор  
горох, морковь и помидор.  
Кто для людей всего важней,  
кто полезней, кто вкусней?»

15 Ответ: овощи

б) (1 балл) Чем полезны эти пищевые продукты?

15 Ответ: Из продуктов содержатся разные витамины. От витаминов различается организм и человек становится сильнее. Не во всех содержится железо, но есть все витамины, можно почитать нафример: овощи, фрукты, злакые - в них содержатся жиры.

в) (1 балл) Назовите 3 блюда, в рецепт которых входит хотя бы один из пищевых продуктов, которые встречаются в пункте а).

15 Ответ: салат из <sup>огурцов и</sup> овощей, гороховый суп, каша.



7. а) (1 балл) О какой исчезающей профессии идёт речь в стихотворении?

Чистые полотенца для носов и щёчек,  
Сухие простынки для сладкого сна  
Всё это работа нагруженных ручек,  
Хоть незаметна бывает она.

15 Ответ: прочесная (место где валят сукотки и разная вещи)

б) (1 балл) Какая бытовая техника заменила людей этой профессии?

15 Ответ: стиральная машина

8. (1 балл) Какие приводы бывают у швейных машин?

15 Ответ: ручная, электрическая, механическая.

9. (1 балл) Объясните, для чего варят яйца в подсоленной воде.

15 Ответ: Чтобы скорлупа яйца отщипывалась быстрее и без усилий.

10. (1 балл) Каким швом выполняют соединение кармана с фартуком из хлопчато-бумажной ткани (0,4 балла)? Сделайте графическое изображение (0,3 балла) и нарисуйте схему такого шва (0,3 балла).

Ответ:



11. (6 баллов) Творческое задание

11.1 Составьте меню полдника, включающее какао. (1 балл)

15 Ответ: Шоколадное печенье, какао, булка, (пирог из какао),  
Молочный перекус

11.2 Перечислите продукты, которые Вам потребуются для приготовления этого полдника. (1 балл)

15 Ответ: мука, молоко, соль (щепотка), сахар, дрожжи, какао порошок, яйца - тесто.

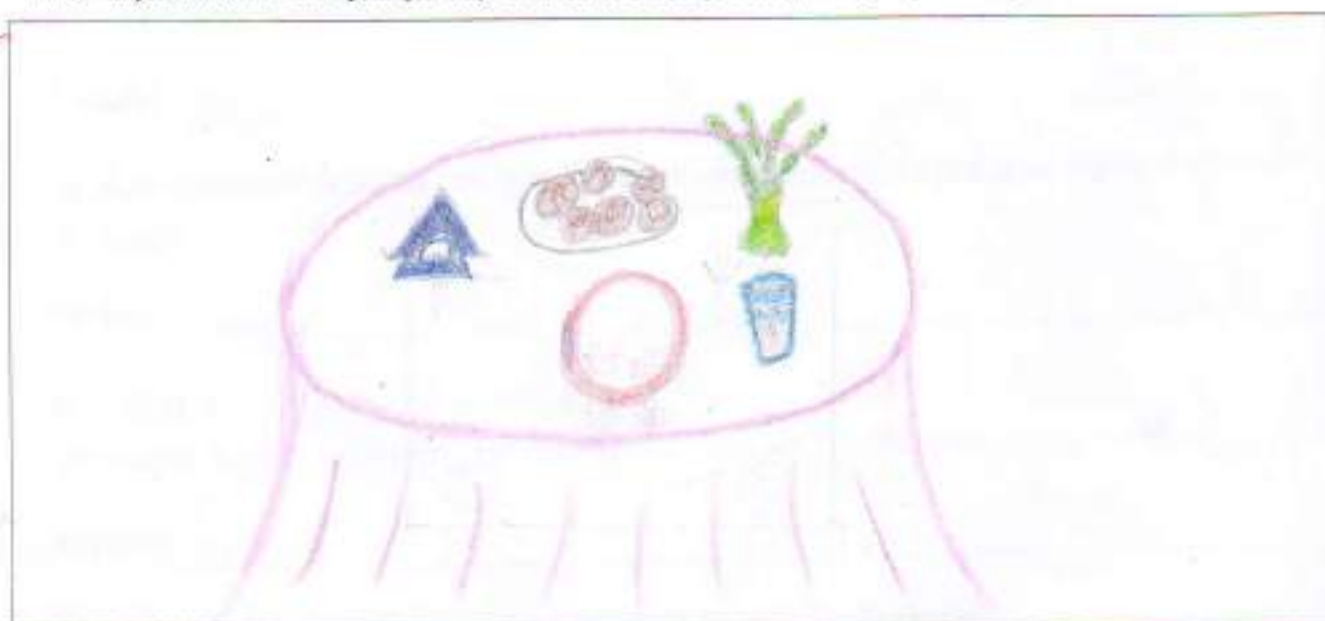
11.3 Перечислите оборудование, которое Вам потребуется. (1 балл)

15 Ответ: миска, венчик, ложка, формочки для печенья, скалка, миска, стакан, духовка.

11.4 Опишите технологию приготовления какао. (2 балла)

15 Ответ: (Жид) Мы берём стакан и емлю какао порошок, сахар по вкусу добавляем, а потом наливаем кипяток. После этого подаём с вкусными шоколадными печеньями к столу. Для красоты можно поднести и поставить вазу с цветками, а также салфетку для чистой руки.

11.5 Предложите сервировку стола к этому полднику. (1 балл)



Максимальный балл за все выполненные задания – 20.



Т4-03 160

Школьный этап  
Всероссийской олимпиады школьников  
Технология (девушки)  
7 класс

За полностью выполненное задание дается 1 балл; если в задании допущена хотя бы одна ошибка или задание не выполнено – 0 баллов. За творческое задание дается 6 баллов. Максимальное количество баллов – 25.

15 1. Какую посуду нельзя использовать для приготовления и хранения пищи?

- а) из нержавеющей стали
- б) из пластика
- в) из жаропрочного стекла
- с) с повреждённой эмалью

2. Установите соответствие.

В каких овощах содержится наибольшее количество указанных веществ?

1. Свекла	А) Крахмал
2. Капуста	Б) Каротин
3. Картофель	В) Сахар
4. Морковь	Г) Витамин С

Ответ 1 - б 2 - в 3 - А 4 - Г

3. Продукты на фотографии богаты этим микроэлементом.

Назовите его кальций

Он играет важную роль в питании человека. Какую?

- а) необходим для формирования костной ткани
- б) нужен для нормального функционирования нервной системы
- в) необходим для нормальной работы почек
- г) усиливает выделение жидкости из организма



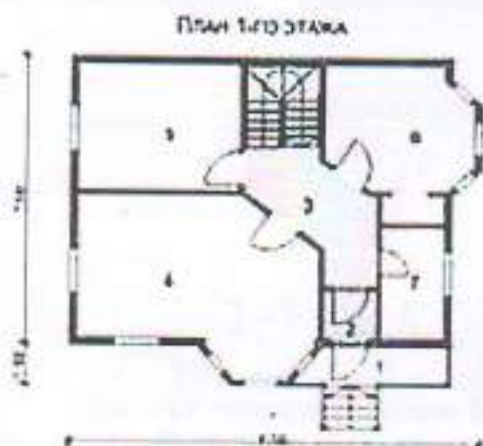
4. Вставьте название столового прибора.

Прибор ложка (ложка, вилка и нож) по размеру несколько меньше закусочного, применяется при подаче сладких блюд, фруктов. Иногда вилка бывает с тремя зубцами, один из которых заострен и расширен.

5. Как называется процесс одноразового нагревания жидких продуктов или веществ до  $60^{\circ}\text{C}$  в течение 60 минут или при температуре  $70\text{--}80^{\circ}\text{C}$  в течение 30 минут?

- а) Консервирование  
б) Пастеризация  
в) Стерилизация

6. План 1-го этажа какого дома, представленного в таблице, изображён на схеме?



а)



б)



в)

15 Ответ б



7. Установите соответствие.

Виды волокон	Волокна
1. Натуральные животного происхождения	А) лен
2. Химические синтетические	Б) асбест
3. Натуральные растительного происхождения	В) вискоза
4. Натуральные минеральные	Г) шелк
5. Химические искусственные	Д) капрон

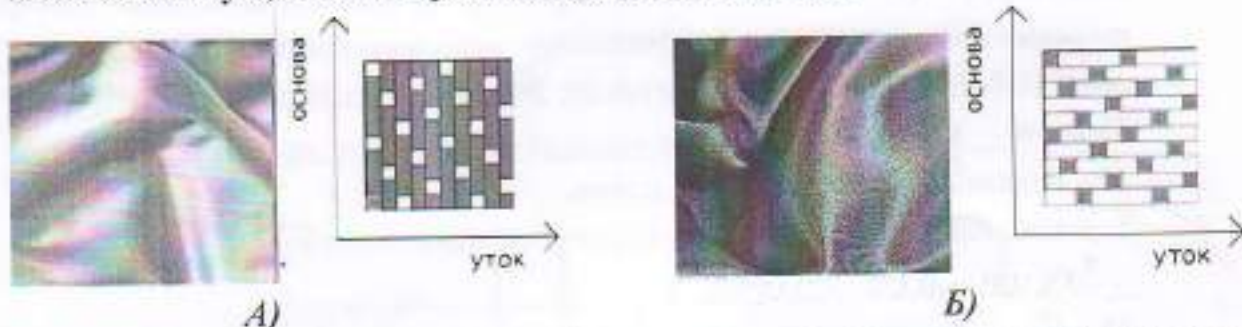
Ответ 1 - А 2 - Г 3 - В 4 - Б 5 - Д

8. Ткань обладает способностью изменять свои линейные размеры при стирке и влажно-тепловой обработке. Как называют это свойство?

Ответ \_\_\_\_\_

9. Вставьте пропущенные слова.

Ткани атлас (А) и вельвет (Б) переплетения имеют гладкую, блестящую лицевую поверхность.



10. Какими свойствами, затрудняющими обработку изделий из них, обладают ткани из задания №9?

- а) драпируемость  
 б) осыпаемость  
 в) скольжение  
 г) сминаемость  
 д) пиллингуемость

11. Отметьте правильный ответ.

Номер машинной иглы должен соответствовать

- а) цвету ткани  
 б) цвету ниток  
 в) виду ткани  
 г) номеру ниток  
 д) размеру обрабатываемой детали

12. Установите соответствие.

1. Прокалывает ткань, проводит через неё нитку	А) зубчатая рейка
2. Перемещает ткань	Б) игла
3. Прижимает ткань к игольной пластине	В) челнок
4. Захватывает петлю иглы, осуществляя переплетение верхней и нижней нити	Г) лапка

15. Ответ 1 - Б 2 - А 3 - Г 4 - В

13. Узор, построенный на ритмическом чередовании изображаемых мотивов, называется:

15. а) эскиз  
б) композиция  
в) орнамент  
г) рисунок вышивки  
д) раппорт

14. Женскому рукоделию придавалось большое значение в мифологических сказаниях и других фольклорных материалах. Их содержание показывает, что люди в древности отождествляли с вьющейся нитью свою собственную жизнь и судьбу. Назовите вид рукоделия.

15. Ответ древний

15. Вставьте пропущенное слово.

15. Техника создания изделий из кусочков ткани, называется

лоскутной шитью.

16. На рисунке показана раскладка на ткани выкройки прямой юбки. Объясните, почему оба полотнища юбки направлены в одну сторону.



15. Ответ ткань с направленным рисунком.

17. Величина припуска на шов зависит от:

15. а) характеристик швейной машины  
б) вида шва  
в) свойств ткани  
г) назначения швейного изделия

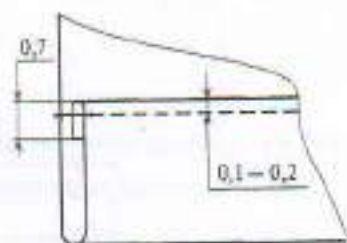


18. Из предложенных терминов выберите термины, соответствующие графическому изображению

1. Притачать
2. Настрочить
3. Застрочить
4. Обтачать
5. Стачать
6. Подшить



А)



Б)

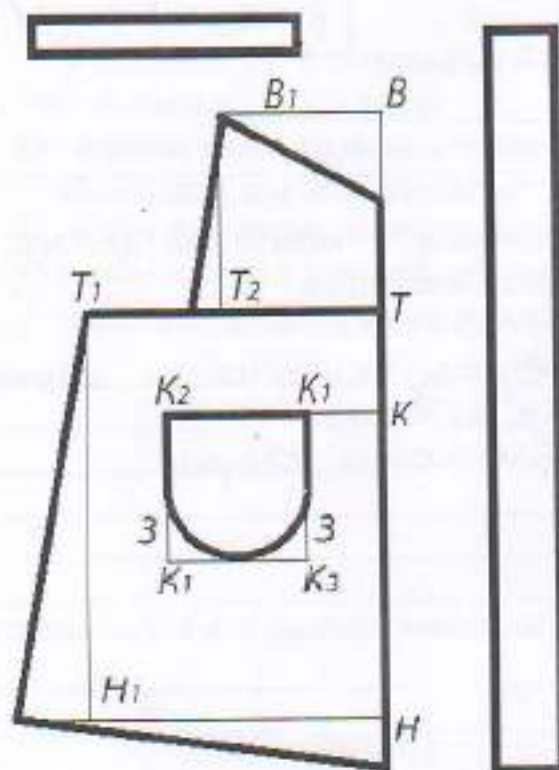
Ответ А) Стегать Б) застрочить

19. При работе с утюгом нельзя (выберите несколько вариантов ответа):

- а) ставить утюг на огнеупорную подставку
- б) утюжить влажную ткань
- в) выключать утюг, дёргая за шнур
- г) включать утюг мокрыми руками
- д) заливать воду из-под крана в ёмкость для воды утюга, включенного в сеть
- е) переключать температурные режимы

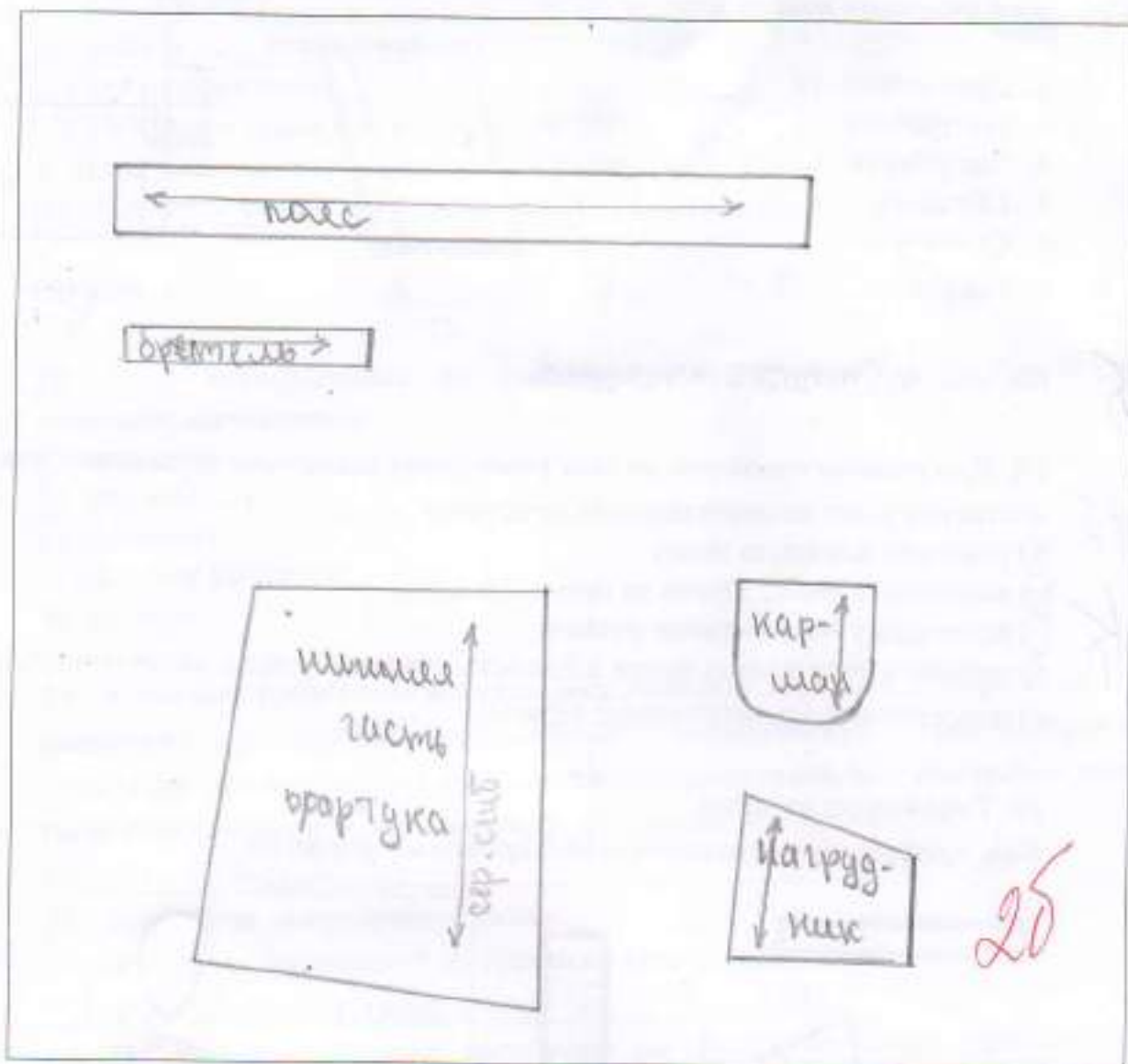
20. Творческое задание.

Вам предложен результат моделирования фартука.



1. Выполните эскиз фартука в цвете

2. Начертите детали края фартука.



3. Подпишите на деталях края названия и количество деталей, линии середины; сгиб, укажите направление долевой нити.

4. Укажите силуэт (конструкцию) фартука и его особенности.

Фартук на бретельках с двумя рельефными линиями, фигурой нижней части и верха.  
В рельефных швах расположено оборки.

5. Перечислите материалы, из которых можно выполнить такую модель.

ткань.



**Школьный этап  
Всероссийской олимпиады школьников  
Технология (девушки)  
7 класс**

За полностью выполненное задание дается 1 балл; если в задании допущена хотя бы одна ошибка или задание не выполнено – 0 баллов. За творческое задание дается 6 баллов. Максимальное количество баллов – 25.

1. Какую посуду нельзя использовать для приготовления и хранения пищи?

- а) из нержавеющей стали  
 б) из пластика  
 в) из жаропрочного стекла  
 с) с повреждённой эмалью

2. Установите соответствие.

В каких овощах содержится наибольшее количество указанных веществ?

1. Свекла	А) Крахмал
2. Капуста	Б) Каротин
3. Картофель	В) Сахар
4. Морковь	Г) Витамин С

0 Ответ 1 - Б 2 - В 3 - А 4 - Г

3. Продукты на фотографии богаты этим микроэлементом.

Назовите его кальций

Он играет важную роль в питании человека. Какую?

- а) необходим для формирования костной ткани  
 б) нужен для нормального функционирования нервной системы  
 в) необходим для нормальной работы почек  
 г) усиливает выделение жидкости из организма



4. Вставьте название столового прибора.

Прибор \_\_\_\_\_ (ложка, вилка и нож) по размеру несколько меньше закусочного, применяется при подаче сладких блюд, фруктов. Иногда вилка бывает с тремя зубцами, один из которых заострен и расширен.

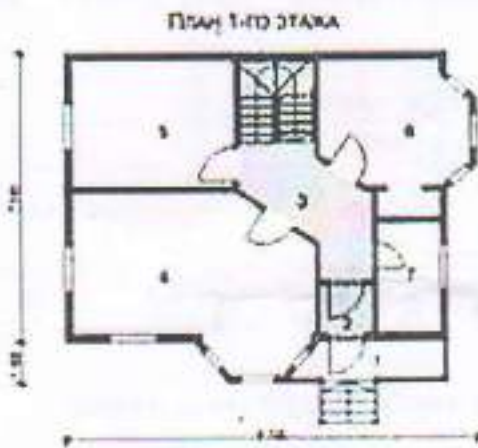
5. Как называется процесс одноразового нагревания жидких продуктов или веществ до  $60\text{ }^{\circ}\text{C}$  в течение 60 минут или при температуре  $70\text{--}80\text{ }^{\circ}\text{C}$  в течение 30 минут?

а) Консервирование

б) Пастеризация

в) Стерилизация

6. План 1-го этажа какого дома, представленного в таблице, изображён на схеме?



а)



б)



в)

Ответ \_\_\_\_\_

б



7. Установите соответствие.

Виды волокон	Волокна
1. Натуральные животного происхождения	А) лен
2. Химические синтетические	Б) асбест
3. Натуральные растительного происхождения	В) вискоза
4. Натуральные минеральные	Г) шелк
5. Химические искусственные	Д) капрон

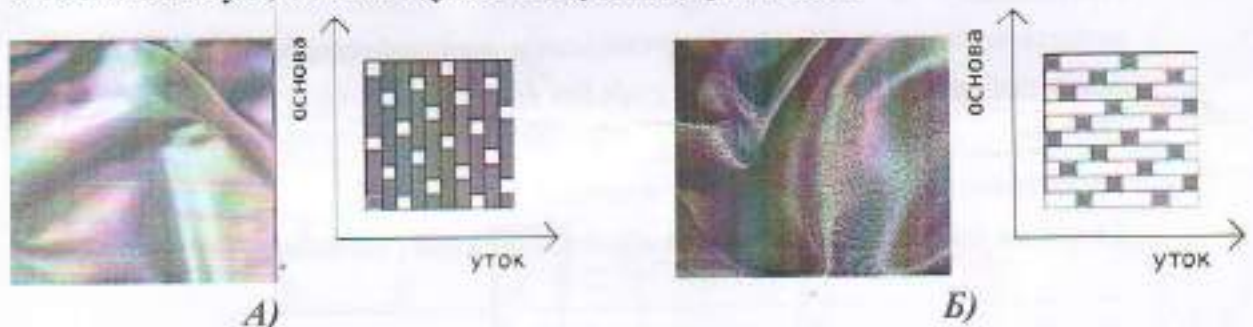
Ответ 1 - Б 2 - В 3 - Г 4 - А 5 - Д

8. Ткань обладает способностью изменять свои линейные размеры при стирке и влажно-тепловой обработке. Как называют это свойство?

Ответ \_\_\_\_\_

9. Вставьте пропущенные слова.

Ткани шелк (А) и капрон (Б) переплетения имеют гладкую, блестящую лицевую поверхность.



10. Какими свойствами, затрудняющими обработку изделий из них, обладают ткани из задания №9?

- а) драпируемость  
 б) осыпаемость  
 в) скольжение  
 г) сминаемость  
 д) пиллингуемость

11. Отметьте правильный ответ.

Номер машинной иглы должен соответствовать

- а) цвету ткани  
 б) цвету ниток  
 в) виду ткани  
 г) номеру ниток  
 д) размеру обрабатываемой детали

12. Установите соответствие.

1. Прокалывает ткань, проводит через неё нитку	А) зубчатая рейка
2. Перемещает ткань	Б) игла
3. Прижимает ткань к игольной пластине	В) челнок
4. Захватывает петлю иглы, осуществляя переплетение верхней и нижней нити	Г) лапка

15 Ответ 1 - Б 2 - А 3 - ВГ 4 - ЧВ

13. Узор, построенный на ритмическом чередовании изображаемых мотивов, называется:

- а) эскиз
- б) композиция
- в) орнамент
- г) рисунок вышивки
- д) раппорт

14. Женскому рукоделию придавалось большое значение в мифологических сказаниях и других фольклорных материалах. Их содержание показывает, что люди в древности отождествляли с вьющейся нитью свою собственную жизнь и судьбу. Назовите вид рукоделия.

Ответ \_\_\_\_\_

15. Вставьте пропущенное слово.

Техника создания изделий из кусочков ткани, называется \_\_\_\_\_

16. На рисунке показана раскладка на ткани выкройки прямой юбки. Объясните, почему оба полотнища юбки направлены в одну сторону.



Ответ \_\_\_\_\_

17. Величина припуска на шов зависит от:

- а) характеристик швейной машины
- б) вида шва
- в) свойств ткани
- г) назначения швейного изделия

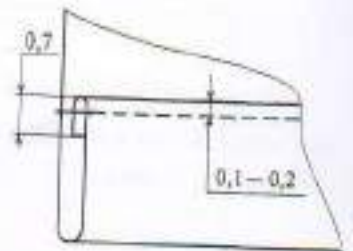


18. Из предложенных терминов выберите термины, соответствующие графическому изображению

- 15
1. Притачать
  2. Настрочить
  3. Застрочить
  4. Обтачать
  5. Стачать
  6. Подшить



A)



Б)

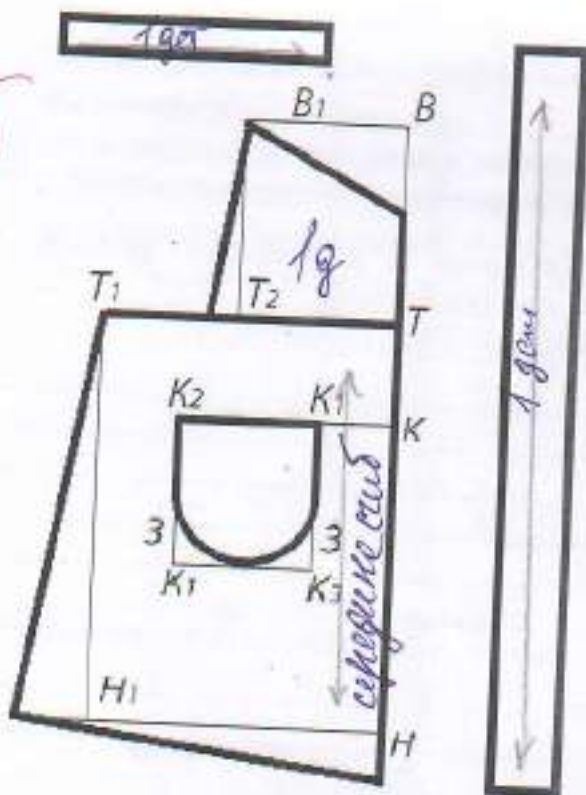
Ответ А) 1 Б) 6

19. При работе с утюгом нельзя (выберите несколько вариантов ответа):

- 15
- а) ставить утюг на огнеупорную подставку
  - б) утюжить влажную ткань
  - в) выключать утюг, дергая за шнур
  - г) включать утюг мокрыми руками
  - д) заливать воду из-под крана в ёмкость для воды утюга, включенного в сеть
  - е) переключать температурные режимы

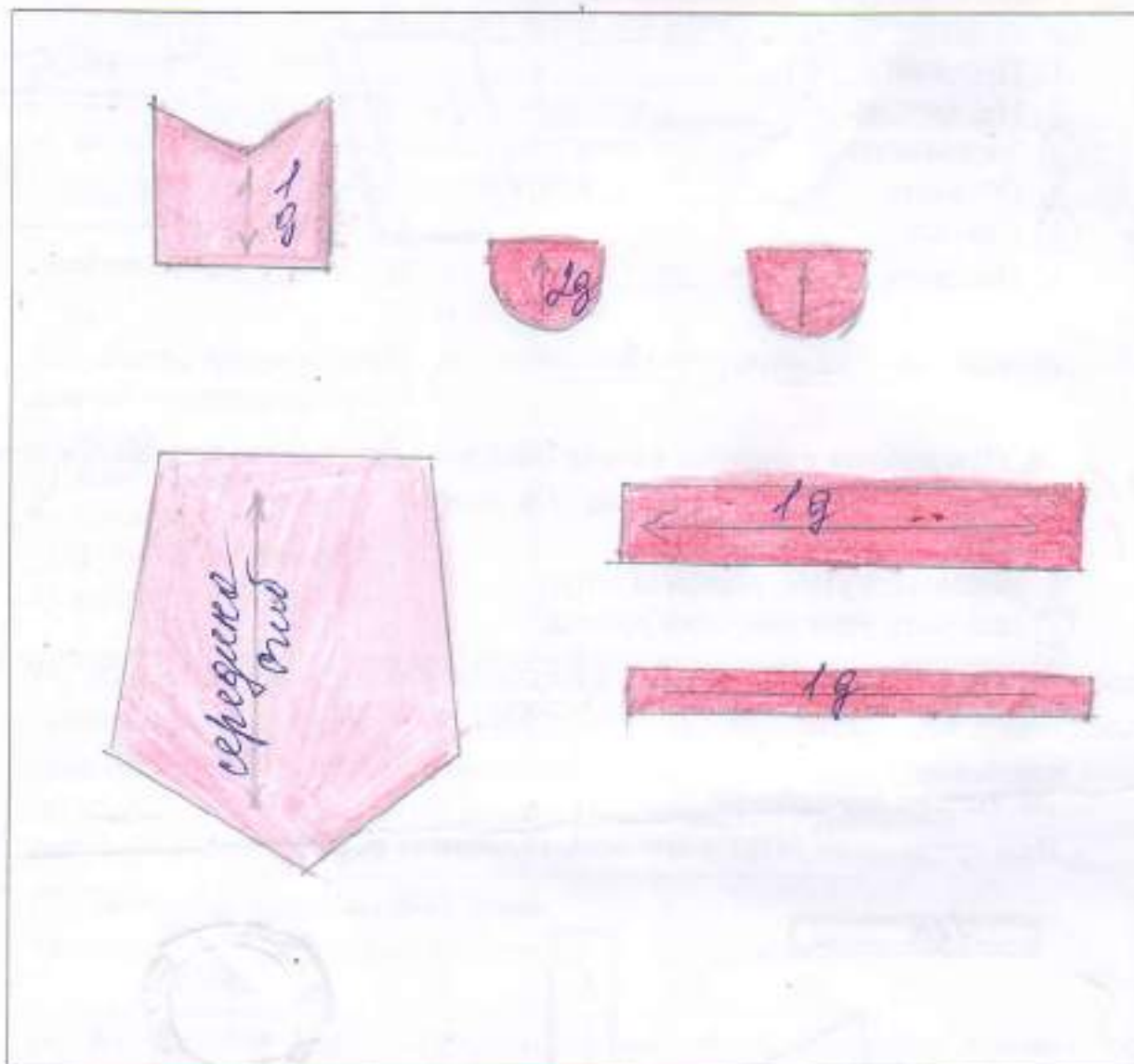
20. Творческое задание.

Вам предложен результат моделирования фартука.



1. Выполните эскиз фартука в цвете

2. Начертите детали кроя фартука.



3. Подпишите на деталях кроя названия и количество деталей, линии середины; сгиб, укажите направление долевой нити.

4. Укажите силуэт (конструкцию) фартука и его особенности.

---

---

---

---

---

5. Перечислите материалы, из которых можно выполнить такую модель.

---

---



Т4-04

108

**Школьный этап  
Всероссийской олимпиады школьников  
Технология (девушки)  
7 класс**

За полностью выполненное задание дается 1 балл; если в задании допущена хотя бы одна ошибка или задание не выполнено – 0 баллов. За творческое задание дается 6 баллов. Максимальное количество баллов – 25.

15 1. Какую посуду нельзя использовать для приготовления и хранения пищи?

- а) из нержавеющей стали
- б) из пластика
- в) из жаропрочного стекла
- с) с повреждённой эмалью

2. Установите соответствие.

В каких овощах содержится наибольшее количество указанных веществ?

1. Свекла	А) Крахмал
2. Капуста	Б) Каротин
3. Картофель	В) Сахар
4. Морковь	Г) Витамин С

Ответ 1 - Б 2 - Г 3 - А 4 - Б

3. Продукты на фотографии богаты этим микроэлементом.

Назовите его Кальций А

Он играет важную роль в питании человека. Какую?

- а) необходим для формирования костной ткани
- б) нужен для нормального функционирования нервной системы
- в) необходим для нормальной работы почек
- г) усиливает выделение жидкости из организма



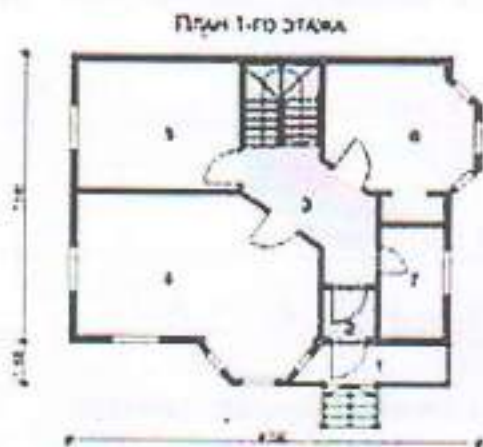
4. Вставьте название столового прибора.

Прибор ложка (ложка, вилка и нож) по размеру несколько меньше закусочного, применяется при подаче сладких блюд, фруктов. Иногда вилка бывает с тремя зубцами, один из которых заострен и расширен.

5. Как называется процесс однократного нагревания жидких продуктов или веществ до  $60\text{ }^{\circ}\text{C}$  в течение 60 минут или при температуре  $70\text{--}80\text{ }^{\circ}\text{C}$  в течение 30 минут?

- а) Консервирование
- б) Пастеризация
- в) Стерилизация

6. План 1-го этажа какого дома, представленного в таблице, изображён на схеме?



а)



б)



в)

15

Ответ

б



7. Установите соответствие.

Виды волокон	Волокна
1. Натуральные животного происхождения	А) лен
2. Химические синтетические	Б) асбест
3. Натуральные растительного происхождения	В) вискоза
4. Натуральные минеральные	Г) шелк
5. Химические искусственные	Д) капрон

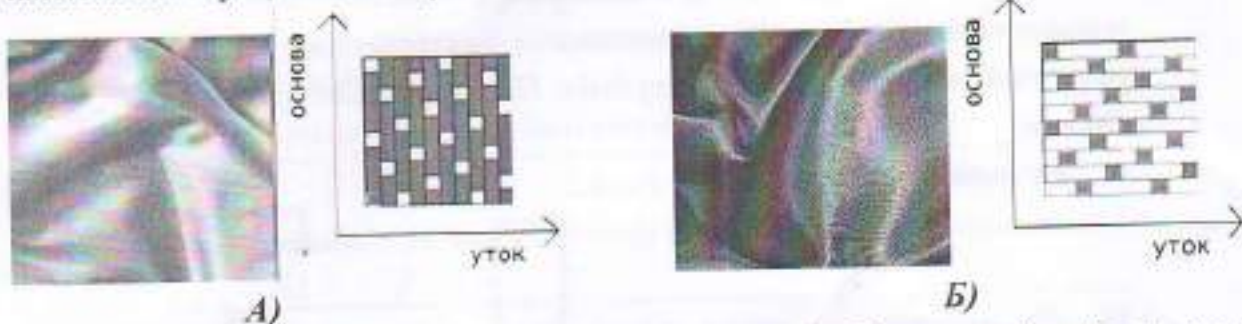
Ответ 1 - Г 2 - Д 3 - В 4 - Б 5 - А

8. Ткань обладает способностью изменять свои линейные размеры при стирке и влажно-тепловой обработке. Как называют это свойство?

Ответ усадка

9. Вставьте пропущенные слова.

Ткани шифон (А) и атлас (Б) переплетения имеют гладкую, блестящую лицевую поверхность.



10. Какими свойствами, затрудняющими обработку изделий из них, обладают ткани из задания №9?

- а) драпируемость
- б) осыпаемость
- в) скольжение
- г) сминаемость
- д) пиллингуемость

11. Отметьте правильный ответ.

Номер машинной иглы должен соответствовать

- а) цвету ткани
- б) цвету ниток
- в) виду ткани
- г) номеру ниток
- д) размеру обрабатываемой детали

12. Установите соответствие.

1. Прокалывает ткань, проводит через неё нитку	А) зубчатая рейка
2. Перемещает ткань	Б) игла
3. Прижимает ткань к игольной пластине	В) челнок
4. Захватывает петлю иглы, осуществляя переплетение верхней и нижней нити	Г) лапка

Ответ 1 - А 2 - Б 3 - Г 4 - В

13. Узор, построенный на ритмическом чередовании изображаемых мотивов, называется:

- а) эскиз  
б) композиция  
в) орнамент  
г) рисунок вышивки  
д) раппорт

14. Женскому рукоделию придавалось большое значение в мифологических сказаниях и других фольклорных материалах. Их содержание показывает, что люди в древности отождествляли с вьющейся нитью свою собственную жизнь и судьбу. Назовите вид рукоделия.

Ответ Игла

15. Вставьте пропущенное слово.

Техника создания изделий из кусочков ткани, называется

16. На рисунке показана раскладка на ткани выкройки прямой юбки. Объясните, почему оба полотнища юбки направлены в одну сторону.



Ответ \_\_\_\_\_

17. Величина припуска на шов зависит от:

- а) характеристик швейной машины  
б) вида шва  
в) свойств ткани  
г) назначения швейного изделия

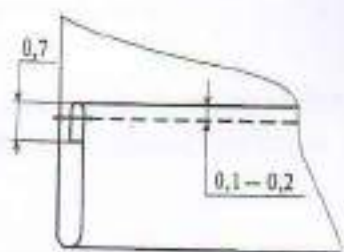


18. Из предложенных терминов выберите термины, соответствующие графическому изображению

1. Притачать
2. Настрочить
3. Застрочить
4. Обтачать
5. Стачать
6. Подшить



А)



Б)

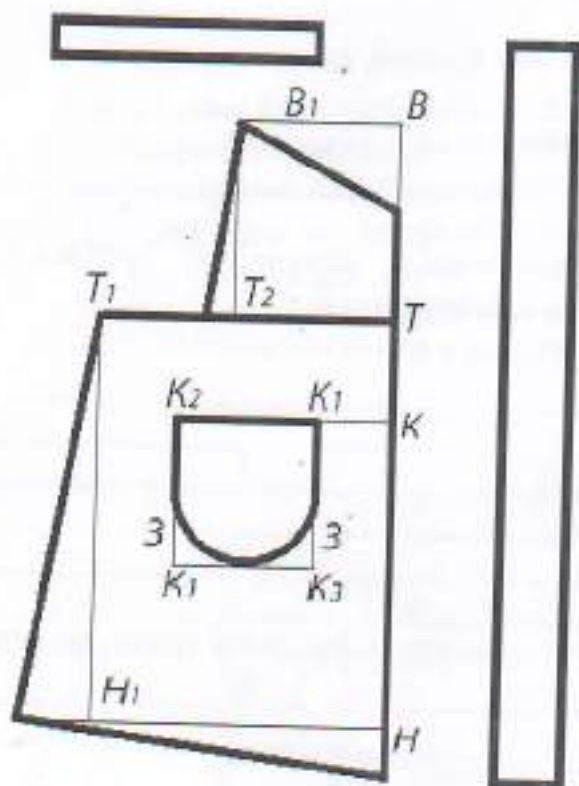
18  
 Ответ А) 3 Б) 5

19. При работе с утюгом нельзя (выберите несколько вариантов ответа):

- 18
- а) ставить утюг на огнеупорную подставку
  - б) утюжить влажную ткань
  - в) выключать утюг, дергая за шнур
  - г) включать утюг мокрыми руками
  - д) заливать воду из-под крана в ёмкость для воды утюга, включенного в сеть
  - е) переключать температурные режимы

20. Творческое задание.

Вам предложен результат моделирования фартука.



1. Выполните эскиз фартука в цвете